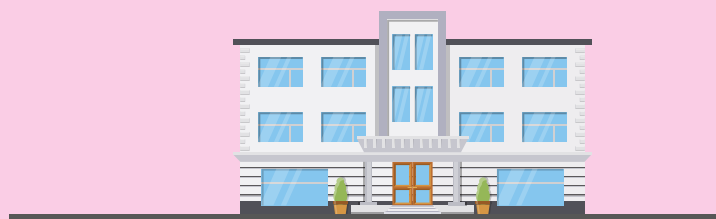


Budget

4,14
millions d'€
de budget de
fonctionnement

0,28
millions d'€
de budget
d'investissement



Capacité d'accueil

99 lits et places

91 lits d'hébergement permanent

2 lits d'hébergement temporaire

6 places d'accueil de jour

Activité Gériatrie

Hébergement temporaire :

479 journées
25 séjours

Hébergement permanent

32 226 journées
29 entrées

Accueil de jour

1013
journées



Personnel

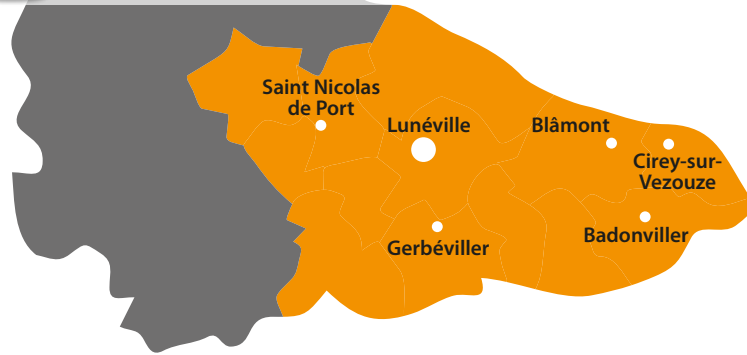
80
bulletins de paie
par mois



Personnel
médical
0,5

Personnel
non médical
77

Personnel soignant et éducatif : 49
Personnel technique-logistique : 12
Personnel hôtelier : 10
Animation : 1
Personnel administratif : 4
Psychologue : 0,5
Ergothérapeute : 0,5



Des actions innovantes au quotidien, pour mieux répondre à vos attentes :

- consultations avancées
- collaboration à l'HAD dans le Saulnois
- projet MEDISIS contribuant à réduire le taux de réhospitalisation
- premier service de Santé Sexuelle en France.

Un groupe au service du Groupement Hospitalier de Territoire Sud Lorraine



Centre Hospitalier de Lunéville
6 rue Girardet
BP 30 206
54 300 LUNEVILLE Cedex
Prenez RDV : 03.83.76.12.12



Centre Hospitalier de Saint-Nicolas-de-Port
3 rue du Jeu de Paume
54 210 SAINT-NICOLAS-DE-PORT
Prenez RDV : 03.83.18.60.00



Centre Hospitalier 3H Santé
62 rue Poincaré
54 480 CIREY-SUR-VEZOUZE
Prenez RDV : 03.83.76.31.31



EHPAD de Gerbéviller
1 ruelle du Jard
54 830 GERBEVILLER
Prenez RDV : 03.83.42.70.07

Chiffres clés

2019