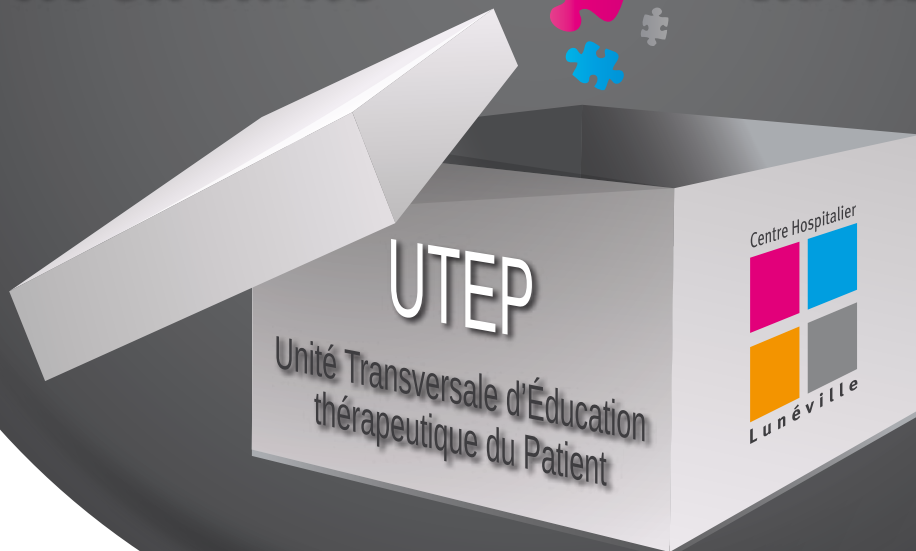


être
acteur
de sa santé

diabète
maladie
cardio-vasculaire



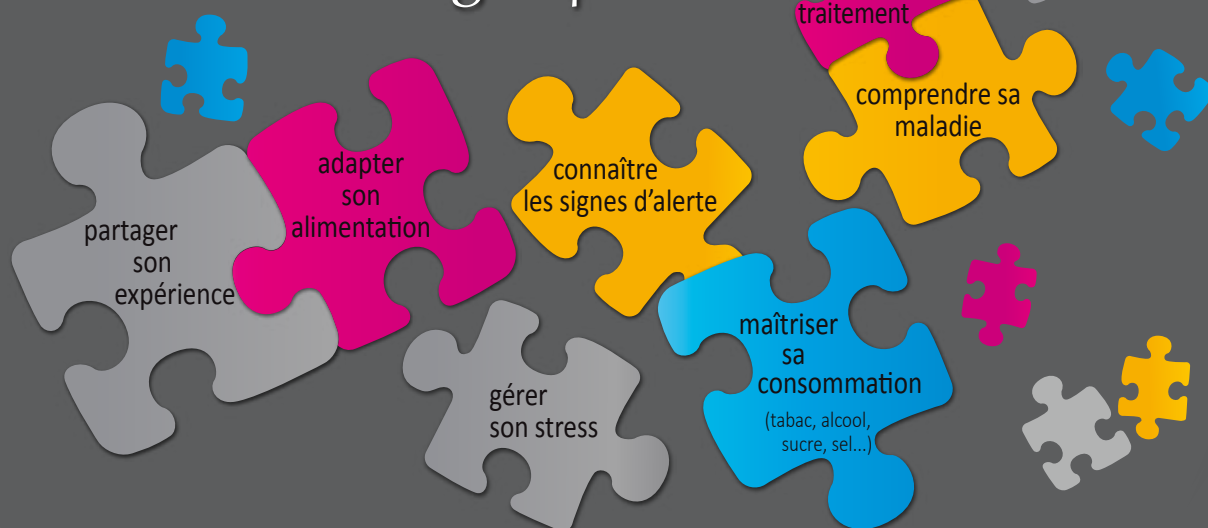
L'éducation thérapeutique vise à aider le patient à mieux gérer sa vie avec une maladie chronique

Comprendre sa maladie pour améliorer son quotidien

choisir ses ateliers

pour un parcours personnalisé

individuel ou en groupe



Unité Transversale
d'Éducation Thérapeutique du Patient

03 83 76 13 94

utep@ch-luneville.fr