

LE MATIN DE L'INTERVENTION

- prendre une douche avec le reste de savon antiseptique (même technique que pour la douche de la veille)
- se rincer et se sécher soigneusement
- porter des sous-vêtements et vêtements propres
- ne pas se maquiller
- avoir des ongles (pieds et mains) courts, sans vernis et sans french manucure
- ne pas mettre de laque, gel ou spray coiffant, ni parfum ou déodorant
- se brosser les dents
- rester à jeun
- lunettes, appareil dentaire, appareils auditifs seront ôtés avant d'aller au bloc opératoire (pensez à prendre un étui)
- éviter d'apporter des objets de valeurs
- ne porter aucun bijou, piercing, verres de contact

LES DOCUMENTS NECESSAIRES À VOTRE PRISE EN CHARGE



*pièce d'identité,
livret de famille pour les mineurs,
bilans sanguins,
carte de groupe sanguin,
ordonnance des traitements en cours,
vos courriers et documents médicaux*

VOTRE SORTIE

L'heure de votre sortie est aléatoire.

Prévoyez obligatoirement un accompagnant disponible de 10h à 17h, qui viendra vous chercher **dès** l'appel de l'équipe.

Les enfants mineurs ne seront autorisés à sortir qu'avec 2 accompagnants dont au moins 1 parent ou tuteur légal.

Si votre état de santé nécessite un moyen de transport approprié (ambulance, VSL, taxi...), une prescription médicale sera faite.

Un courrier vous sera remis et un double sera envoyé à votre médecin traitant.

Un questionnaire de satisfaction vous sera remis le jour de votre intervention. Il est destiné à recueillir vos suggestions et vos observations pour améliorer les conditions de prise en charge. Avant de partir, merci de bien vouloir remplir ce questionnaire.

EN CAS DE PROBLÈME, APPELEZ

- L'Unité de Chirurgie Ambulatoire

03 83 76 12 57

(7h à 19h30 jours ouvrables)

- Votre médecin traitant

- Service des Urgences ou SAMU

03 83 76 12 12

15



GHEMM
GROUPE HOSPITALIER
de l'Est de la Meurthe-et-Moselle



Unité de Chirurgie Ambulatoire



Centre Hospitalier de Lunéville
Unité de Chirurgie Ambulatoire
6 rue Girardet - BP 30 206
54 301 LUNEVILLE Cedex
03 83 76 12 57

Madame, Monsieur,

Vous allez bénéficier d'une intervention chirurgicale en ambulatoire.

Cette prise en charge vous permet de regagner votre domicile le jour même de votre intervention.

Voici quelques consignes à respecter pour éviter tout risque d'infection et optimiser l'organisation de votre séjour.

APRÈS VOTRE CONSULTATION AUPRÈS DU PRATICIEN

VOTRE INTERVENTION EST PROGRAMMÉE

- Si votre intervention nécessite une anesthésie, prenez rendez-vous rapidement au **03 83 76 12 50 pour une consultation pré-anesthésique.**
Cette consultation doit avoir lieu au moins 48h avant l'intervention.

- Faites votre **pré-admission** au bureau des entrées




VOTRE MÉDECIN VOUS A PRESCRIT UN SAVON ANTISEPTIQUE

- Allez chercher en pharmacie ce **savon antiseptique** qui servira pour votre douche la veille et le matin de l'intervention.
- L'équipe de l'UCA vous appellera la veille de l'intervention (jours ouvrables) pour vous communiquer votre **horaire de convocation.**
 - L'heure de votre sortie est aléatoire. Prévoyez **obligatoirement un accompagnant** (disponible de 10h à 17h) pour vous récupérer **dès** l'appel de l'équipe.




LE SOIR AVANT L'INTERVENTION

• Prendre un repas léger

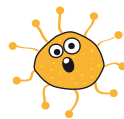
• À partir de minuit, rester à jeun

- ne rien manger
(y compris chewing-gum et bonbons) 
- ne rien boire 
- ne pas fumer
(y compris cigarette électronique) 

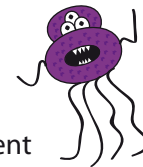
• Procéder à votre hygiène corporelle

- mains et pieds 
- dépilation 
- visage, corps et cheveux 

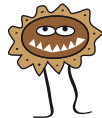
PRENDRE UNE DOUCHE
PLUTÔT QU'UN BAIN
AVEC LA MOITIÉ DU SAVON ANTISEPTIQUE



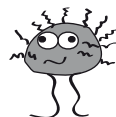
POURQUOI ?



Les microbes normalement présents sur la peau et dans les poils peuvent retarder la cicatrisation et/ou entraîner des infections.



Une douche, un shampoing et une dépilation avant l'opération permettent d'éliminer la majorité de ces microbes



COMMENT PROCÉDER ?

MAINS ET PIEDS

- enlever le vernis sur les ongles
- couper et curer les ongles

VISAGE, CORPS et CHEVEUX

- se mouiller la peau et les cheveux
- appliquer le savon antiseptique d'abord sur les cheveux
- faire mousser le savon
- laver le visage et le cou en insistant derrière les oreilles
- bien laver sous les bras, le nombril, les plis de l'aîne et les pieds
- savonner le sexe et la région anale en dernier
- rincer abondamment pour éliminer toute la mousse en commençant par le haut
- se sécher avec une serviette propre
- mettre un pyjama ou une chemise de nuit propre
- se coucher dans des draps propres