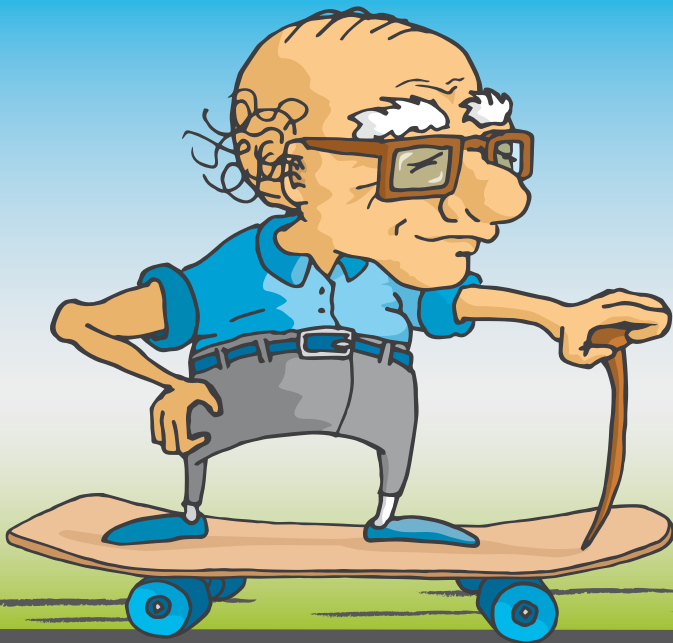


Hôpital de Jour
Gériatrique

Centre Hospitalier



Lunéville



ÇA ROULE ?



GHEMM
GROUPE HOSPITALIER
de l'Est de la Meurthe-et-Moselle



Centre Hospitalier
de Lunéville

*Cher confrère, Chère consœur,
Vous vous demandez où en est votre patient ?
Est-il autonome dans tous les domaines ?
(marche, finances, cognition, conduite...)*

*L'Hôpital de Jour Gériatrique propose
un bilan gériatrique global sur une journée*

*Une équipe pluridisciplinaire, ayant accès au
plateau technique du CH de Lunéville, réalise
tous les bilans nécessaires et vous fait un retour
détaillé sur votre patient.*

Pour tout renseignement ou rendez-vous :

03.83.76.14.17

À bientôt !

HÔPITAL DE JOUR GÉRIATRIQUE
Centre Hospitalier de Lunéville
6 rue Girardet - BP 30 206 - 54 300 LUNÉVILLE

