

Budget

58,86 millions d'€
de budget de fonctionnement

3,75 millions d'€
de budget d'investissement

Budget de fonctionnement (tous budgets confondus)

Recettes
Produits versés par l'Assurance Maladie : 33,98 M€
Recettes de l'activité hospitalière : 5,46 M€
Autres recettes : 10,10 M€
Recettes pour la gériatrie : 10,45 M€

Dépenses
Personnel : 38,23 M€
Charges à caractère médical : 9,20 M€
Charges à caractère hôtelier : 8,22 M€
Charges financières et amortissements : 5,77 M€

Budget d'investissement

Recettes
Amortissements : 3,17 M€
Subventions : 0,03 M€
Provisions : 0,55 M€
Cession actifs : 0,00 M€
Dépenses
Remboursement des dettes financières : 1,75 M€
Travaux et équipements : 1,26 M€

Capacité d'accueil

449 lits et places



151 d'hospitalisation MCO

Chirurgie : 29 lits
Chirurgie ambulatoire : 5 places
Gynéco-Obstétrique : 14 lits
Pédiatrie : 5 lits
Soins continus : 7 lits
UHTCD : 4 lits
Médecine : 55 lits
Cardiologie : 22 lits
Médecine ambulatoire : 5 places
Hôpital de Jour Gériatrique : 5 places
Hôpital de semaine médico-chirurgical : 15 lits

MCO : Médecine Chirurgie Obstétrique

40 d'hospitalisation à domicile

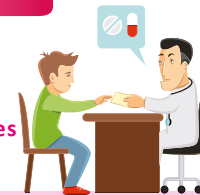
258 d'EHPAD et USLD

EHPAD St Charles : 148
EHPAD Stanislas : 74
USLD : 30
Accueil de jour : 6 places

EHPAD : Établissement d'Hébergement de Personnes Âgées Dépendantes
USLD : Unité de soins de Longue Durée

Consultations

45 726 passages en consultations externes
soit **181** par jour



Médecine (Médecine A et B, Cardiologie, Hôpital de Jour Gériatrique)	11 529
Chirurgie (y compris ophtalmologie)	19 004
Mère-enfant (Gynécologie-Obstétrique et Pédiatrie)	10 895
México-technique (Imagerie publique et consultations d'Anesthésie)	4 298

Urgences

18 049 passages aux urgences

soit **50** par jour
30% des passages aux urgences sont suivis d'une hospitalisation

549 sorties SMUR



Bloc opératoire



2 salles d'opération
1 salle d'endoscopie

3 318 interventions

Chirurgie viscérale, digestive et vasculaire :	516
Chirurgie urologique :	810
Chirurgie orthopédique et traumatologique :	623
Chirurgie gynécologique et obstétricale :	370
Chirurgie ophtalmologique :	284
Pose de stimulateurs cardiaques et reveal :	71
Chocs électriques externes :	65
Endoscopies :	579

+4.7% de taux d'occupation par rapport à 2017

Hospitalisations



44 732 journées

Médecine : 26 849 / Chirurgie : 10 078
Mère-enfant : 4 046
Unité d'Hospitalisation de Très Courte Durée : 1 491
Unité de Surveillance Continue : 2268

3,93 jours de durée moyenne de séjour

Médecine : 5,9
Chirurgie : 3,07
Mère-enfant : 2,4
Unité d'Hospitalisation de Très Courte Durée : 1,07
Unité de Surveillance Continue : 4,81

11 378 entrées directes

Médecine : 4 547
Chirurgie : 3 285
Mère-enfant : 1 684
Unité d'Hospitalisation de Très Courte Durée : 1 380
Unité de Surveillance Continue : 472

Naissances

542 naissances



Hospitalisations à domicile

10 132 journées

286 entrées

35,4 jours de durée moyenne de séjour



Personnel

731 bulletins de paie par mois

Personnel médical 72

Personnel non médical 574

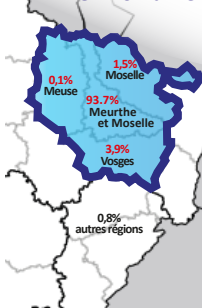
1050 départs en formation

Personnel soignant, éducatif et sages-femmes : 407 soit 70,91 %
Personnel technique : 63 soit 10,98 %
Personnel administratif : 69 soit 12,02 %
Personnel médico-technique : 34 soit 5,92 %
Emplois aidés : 1 soit 0,17 %

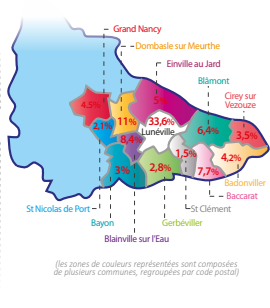
ETP (Équivalent Temps Plein) moyen rémunéré, tous budgets

Attractivité

99,3 % des patients résident en Lorraine



93,7 % des patients viennent de l'Est de la Meurthe-et-Moselle



Imagerie Médicale



58 958 patients pris en charge

7 321 en IRM
13 956 au scanner
24 988 en radiologie
9 196 en échographie
3 172 en mammographie
350 en ostéodensitométrie

Équipements
1 IRM
1 scanner
2 échographes
2 tables radio capteur plan
1 mammographe
1 OPT cone beam
1 ostéodensitomètre

Pharmacie

98 % de nos patients âgés conciliés
Ils bénéficient d'une collaboration ville/hôpital pour confirmer leur traitement

1 784 119 doses unitaires de médicaments délivrées en pilulier au nom du malade par les préparateurs en pharmacie

5 264 622 € d'achats en produits de santé
Médicaments et dispositifs médicaux stériles



47 955 analyses pharmaceutiques
des prescriptions informatisées

2 108 dispositifs médicaux implantés au bloc opératoire



Projet MEDISIS
séances d'accompagnement thérapeutique

13 « ma priorité »
286 « mon livret personnalisé »
pour mieux informer le patient

2 759 médicaments anticancéreux injectables fabriqués en atmosphère stérile

Activité Gériatrie



87 976 journées

EHPAD : 76 528
USLD : 10 848

110 entrées

EHPAD : 86
USLD : 24

taux d'occupation

EHPAD : 94,4%
USLD : 99,1%