



CHIFFRES CLÉS 2015

Centre Hospitalier



Lunéville



57,85 millions d'€uros de budget de fonctionnement

(tous budgets confondus)

Recettes

Produits versés par l'Assurance Maladie : 33,06 M€

Recettes de l'activité hospitalière : 6,21 M€

Autres recettes : 7,75 M€

Recettes pour la gériatrie : 10,83 M€

Dépenses

Personnel : 34,27 M€

Charges à caractère médical : 6,93 M€

Charges à caractère hôtelier : 8,85 M€

Charges financières et amortissements : 5,83 M€

3,71 millions d'€uros de budget d'investissement

Recettes

Amortissements : 2,94 M€

Subventions : 0,21 M€

Provisions : 0,38 M€

Cession actifs : 0,18 M€

Dépenses

Remboursement des dettes financières : 2,03 M€

Travaux et équipements : 1,13 M€

Personnel non médical et sages-femmes : 585

Personnel soignant, éducatif
et sages-femmes : 416 soit 71,1 %

Personnel technique : 62 soit 10,6 %

Personnel administratif : 69 soit 11,8 %

Personnel médico-technique : 30 soit 5,1 %

Emplois aidés : 8 soit 1,4 %

Personnel médical : 67

ETP (Equivalent Temps Plein) moyen rémunéré, tous budgets

724
bulletins
de paie
par mois

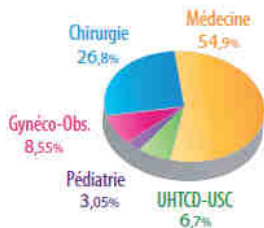
1003
départs en
formation





432 lits et places au 31/12/2015

164 lits et places d'hospitalisation (MCO)



Chirurgie : 29 lits
Chirurgie ambulatoire : 5 places
Gynéco-Obstétrique : 14 lits
Pédiatrie : 5 lits
Soins continus : 7 lits
UHTCD : 4 lits
Médecine : 53 lits
Cardiologie : 22 lits
Médecine ambulatoire : 5 places
Hôpital de Jour Gériatrique : 5 places
Hôpital de semaine médico-chirurgical : 15 lits

MCO : Médecine Chirurgie Obstétrique

10 places d'Hospitalisation à Domicile

258 lits et places d'EHPAD et USLD



EHPAD St Charles : 148
EHPAD Stanislas : 74
USLD : 30
Accueil de jour : 6 places

EHPAD : Établissement d'Hébergement de Personnes Âgées Dépendantes
USLD : Unité de soins de Longue Durée

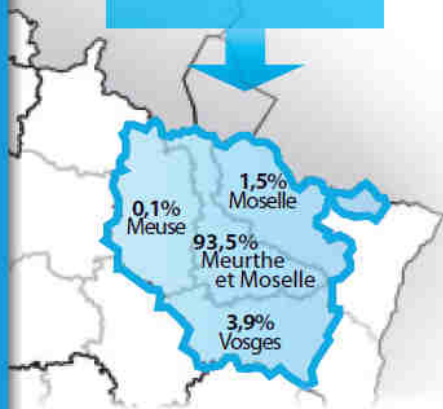


ATTRACTIVITÉ

99%
des patients
du CHL résident
en Lorraine

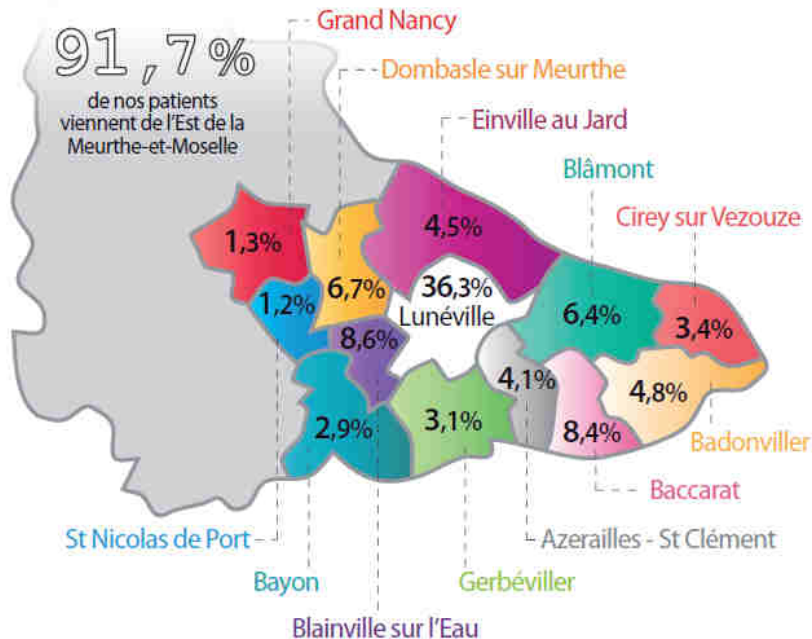
0,9% viennent
d'autres régions,

0,1% de l'étranger



Zoom sur l'Est de la Meurthe et Moselle

(les zones de couleurs représentées sont composées de plusieurs communes, regroupées par code postal)



l'année 2015 en images



Ouverture de l'Hospitalisation à Domicile



Prix VIDAL pour le projet MEDISIS



Service d'Imagerie Médicale certifié ISO 9001



Développement de l'activité de neurologie, avec l'arrivée du Dr BOYEZ



Développement de l'activité de pédiatrie, avec l'arrivée de Dr AL FATUHI



Prix FHF de la Communication Hospitalière pour la campagne HADALU



Réorganisations des services de Soins



Validation de la Direction commune 3H Santé - CHL par les instances des établissements du GHEMM



Ouverture de l'Hôpital de Semaine Médico-Chirurgical

Installation de l'IRM



Inauguration de l'IRM



Mise en place de séances de toucher relationnel par le Zonta en Médecine A et UMA

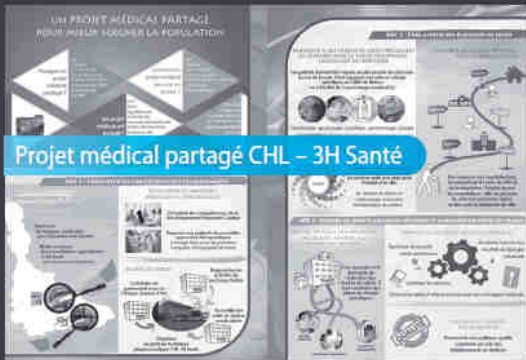
Signature des Contrats de Pôle



Élargissement du GHEMM (Groupe Hospitalier de l'Est de la Meurthe-et-Moselle)
avec l'EHPAD de Gerbéviller et le CH de St Nicolas de Port



Lancement d'une politique de stagiarisation



Mise en œuvre d'un partenariat
en cardiologie avec le CHRU,
avec l'arrivée du Dr VOILLIOT

38 644

passages en consultations externes
soit 153 par jour

Médecine (Médecine A et B, Cardiologie, Hôpital de Jour Gériatrique)	10 461
Chirurgie (y compris ophtalmologie)	15 592
Mère-enfant (Gynécologie-Obstétrique et Pédiatrie)	9 416
Médico-technique (Imagerie publique et consultations d'Anesthésie)	3 175

18 666

passages aux urgences
soit 51 par jour

28% des passages aux urgences
sont suivis d'une hospitalisation

578

sorties SMUR

Entrées directes : 11 632

Médecine : 4 404 Chirurgie : 3 363 Mère-enfant : 1 712
Unité d'Hospitalisation de Très Courte Durée : 1 672
Unité de Surveillance Continue : 481

Durée moyenne de séjour : 4,1 jours

Médecine : 6,33 Chirurgie : 3,38 Mère-enfant : 2,59
Unité d'Hospitalisation de Très Courte Durée : 1,10
Unité de Surveillance Continue : 4,78

Journées : 47 799

Médecine : 27 866 Chirurgie : 11 376 Mère-enfant : 4 427
Unité d'Hospitalisation de Très Courte Durée : 1 832
Unité de Surveillance Continue : 2 298

550

naissances

Hospitalisation à domicile

158 entrées
3 400 journées
Durée moyenne de séjour :
21,5 jours



Imagerie Médicale

44 695 patients pris en charge, dont :

2 203 en IRM

10 896 au scanner

22 171 en radiologie

6 599 en échographie

2 566 en mammographie

260 en ostéodensitométrie

.....
1 IRM

1 scanner

2 échographes

2 tables radio capteur plan

1 mammographe

1 OPT cone beam

1 ostéodensitomètre



3
salles
d'opération*

* 3 salles au 31/12/2015
2 salles au 01/01/2016

Bloc opératoire

3 572 interventions

Chirurgie viscérale et digestive :	416
Chirurgie urologique :	441
Chirurgie orthopédique et traumatologique :	735
Chirurgie gynécologique et obstétricale :	449
Chirurgie ophtalmologique :	318
Chirurgie vasculaire :	12
Chirurgie générale :	405
Pose de stimulateurs cardiaques :	74
Chocs électriques externes	56
Endoscopies :	603
Picc-Line :	63





93 % de nos patients âgés sont conciliés.
Ils bénéficient d'une collaboration ville/hôpital pour confirmer leur traitement

3 492 800 € d'achats en produits de santé
(Médicaments et dispositifs médicaux stériles)

1 624 000 doses unitaires de médicaments
délivrées en pilulier au nom du malade

42 870 analyses pharmaceutiques
des prescriptions informatisées

2 682 médicaments anticancéreux injectables fabriqués en atmosphère stérile

2 376 dispositifs médicaux implantés au bloc opératoire

1 075 consultations pharmaceutiques pour mieux informer le patient



Centre Hospitalier



Lunéville



Centre Hospitalier de Lunéville

6 rue Girardet

BP 30206

54300 LUNEVILLE



Tél : 03 83 76 12 12

Fax : 03 83 74 38 97

www.ch-luneville.fr

direction@ch-luneville.fr

Élargissement du GHEMM (Groupe Hospitalier de l'Est de la Meurthe-et-Moselle)
avec l'EHPAD de Gerbéviller et le CH de St Nicolas de Port



Lancement d'une politique de stagiarisation



UN PROJET MÉDICAL PARTAGÉ
POUR MEILLEUR SÉRIER LA POPULATION

Projet médical partagé CHL - 3H Santé



Mise en œuvre d'un partenariat
en cardiologie avec le CHRU,
avec l'arrivée du Dr VOILLIOT